



Nádražní 36  
756 61 Rožnov p. Radhoštěm  
tel.: 571 654 293  
fax: 571 657 407  
ID DS: vvediy  
e-mail: beskydy@nature.cz  
www.beskydy.nature.cz

dle rozdělovníku

NAŠE ČÍSLO JEDNACÍ 2303/BE/2013  
ČÍSLO SPISU S/1182/BE/2013

VYŘIZUJE F.Šulgan

ROŽNOVĚ P.RADH. 5.6.2013

**Věc: Provozování horolezectví v NPR Pulčín - Hradisko - povolení výjimky ze zákazu dle § 29 písm. d) a f) zákona, č.114/1992 Sb., o ochraně přírody a krajiny**

Správa CHKO Beskydy jako orgán státní správy ochrany přírody a krajiny podle ustanovení §78 odst.1a 2 zákona č.114/92 Sb., o ochraně přírody a krajiny (dále jen „zákon“) ve znění později platných předpisů, na základě žádosti Českého horolezeckého svazu, Zátokova 100/2, P.S.40, Praha 6 - Strahov a provedeného správního řízení podle zákona č.500/2004 Sb., správní řád, v platném znění (dále jen „správní řád“), vydává toto

#### rozhodnutí.

Podle ustanovení § 43 odst.3 zákona se právnické osobě: Českému horolezeckému svazu, zastoupenému PhDr. Boženou Valentovou – tajemnicí ČHS, Zátokova 100/2, P.S.40, Praha 6 IČO 00460001 (dále je „žadatel“)

#### povoluje výjimka

1. Ze zákazu dle § 29 písm. d) zákona pro vstup do národní přírodní rezervace mimo cesty vyznačené se souhlasem orgánu ochrany přírody
2. Ze zákazu dle § 29 písm. f) zákona pro provozování horolezectví v národní přírodní rezervaci (NPR) Pulčín – Hradisko (lokality Pět kostelů) v k.ú. Pulčín.

#### Výjimka je platná pouze při dodržení následujících podmínek:

- 1) Výjimka se vztahuje pouze na vstup a horolezeckou činnost ve vymezeném prostoru (viz příloha str. 4 tohoto rozhodnutí) a stanoveném čase. V terénu tento prostor vyznačí český horolezecký svaz značkami umístěnými u přístupového chodníku a u lezecké stěny.
- 2) Činnost bude povolena pouze členům Českého horolezeckého svazu a členům jiných horolezeckých organizací s platným členským průkazem a řádnou registrací na internetových stránkách [www.moravskeskal.cz](http://www.moravskeskal.cz).
- 3) Všichni, kdo budou vstupovat na tuto lokalitu za účelem provozování horolezectví se budou řídit schváleným návštěvním řádem (viz příloha).
- 4) Z důvodu provozování horolezectví nebudou v této lokalitě odstraňovány žádné stromy.
- 5) Na cestě míjející hnízdo krkavců zleva bude pouze jištění dočasné, které bude na konci období vždy demontováno, jiné jištění nebude v území nově instalováno.
- 6) Horolezectví bude provozováno pouze **v období od 1.7. do 31.10. kalendářního roku a to v červenci a srpnu od 9 do 18 hodin a v září a říjnu od 10 do 17 hodin, na období 5 let, tj. do 31.12.2017**
- 7) Na konci každého roku bude na Správu CHKO Beskydy zaslána zpráva o lezecké činnosti v této lokalitě za období od 1.7 do 31.10. příslušného roku.
- 8) Nedodržování výše uvedených podmínek bude důvodem k okamžitému ukončení platnosti výjimky.
- 9) Správu oblasti bude za ČHS zajišťovat Oblastní vrcholová komise Moravské pískovce, správcem skal bude za OVK pan Jaroslav Černota, Lázeňská 1195, 756 12 Vizovice (tel. 732266610).

IČ: 62933582  
DS: vvediy

Bankovní spojení ČNB Praha 1  
číslo účtu: 18228-011/0710

frantisek.sulgan@nature.cz  
tel.: 571 654 293 klapka 36

G:\156\_ochrana\15618\_vyjimky\_nase\2013\horolezci\2303BE2013\_Horolezci NPR Pulčín Hradisko\_rozh\_1.doc

## Odůvodnění

Český horolezecký svaz o.s. požádal dne 25.3.2013 Správu CHKOB o povolení výjimky ze zákazu dle § 29 písm. d) a f) zákona pro vstup do národní přírodní rezervace mimo cesty vyznačené se souhlasem orgánu ochrany přírody a provozování horolezectví v národní přírodní rezervaci Pulčín – Hradisko (lokality Pět kostelů), v první zóně odstupňované ochrany přírody a krajiny v k.ú. obce Francova Lhota (místní část Pulčín) pro členy ČHS a členy jiných horolezeckých organizací. Dnem podání žádosti bylo ve věci zahájeno správní řízení o povolení výjimky podle ustanovení § 43 odst. 3 zákona. Správa CHKO Beskydy oznámila zahájení správního řízení obci Francova Lhota, která je účastníkem řízení podle ust. § 71 odst. 3 zákona. V rámci řízení nebyly vzneseny žádné připomínky účastníků řízení.

Výjimku je dle §43 odstavce 3 zákona možné povolit v případě, kdy jiný veřejný zájem převažuje nad zájmem ochrany přírody, nebo v zájmu ochrany přírody, nebo tehdy, pokud povolovaná činnost významně neovlivní zachování stavu předmětu ochrany zvláště chráněného území. Na základě dostupných informací od žadatele a po provedeném správním řízení, kde bylo přihlédnuto k odborným podkladům (Plán péče, výsledky monitoringu rostlin a živočichů) a vlastní úvahy máme za to, že výjimku lze povolit, protože povolovaná činnost významně neovlivní zachování stavu předmětu ochrany zvláště chráněného území – v tomto případě celé NPR Pulčín – Hradisko. Předmětem ochrany NPR Pulčín – Hradisko jsou geomorfologické a geomorfologické útvary - tj. povrchová forma mezoreliéfu tvořená skalními stěnami, bloky, kamenným mořem, sutěmi, skalním městem a pseudokrasovými jevy, porosty blízké přirozené skladbě s výskytem jedle bělokoré a výskyt vzácných a ohrožených druhů živočichů a rostlin. Území pro které je výjimka žádána bylo v době před vyhlášením za chráněné území využíváno jako horolezecký terén. Jedná se o historickou lokalitu, která stála u zrodu horolezecké činnosti v regionu. Při projednávání pravidel pro udělení výjimky k horolezecké činnosti v lokalitě Pět kostelů byly navrženy podmínky a pravidla, jejichž dodržováním by nemělo dojít k ovlivnění stavu předmětu ochrany. Činnost v NPR je sledována vyhodnocována pracovníky ČHS. Dle zprávy za rok 2012 navštívilo lokalitu „Pět kostelů“ v období od 1.7 do 31.10.2012 celkem 82 lezců. Celkově byla lokalita „zatížena“ lezeckou činností v 18 dnech ze 113 dní platnosti výjimky v kalendářním roce (průměr 4,5 lezce/den) z toho 10 dnů na víkendy (průměr 5,2 lezce/den).

**Ochrana geomorfologických jevů:** Horolezecká činnost bude provozována dle stanovených pravidel, v prostoru již v minulosti horolezeckými aktivitami ovlivněném, bez významných prvků mikroreliefu, které by mohly být horolezečtím poškozeny a v lezeckých cestách, které byly již v minulosti vytyčeny.

**Ochrana lesních porostů:** Výjimka neumožňuje provádět jakékoliv zásahy a aktivity, které by se negativně dotkly lesních porostů. Zajištění průchodu po vytyčené přístupové pěšině a vlastní horolezecká činnost nebude mít na stav porostů žádný vliv.

**Ochrana vzácných a ohrožených druhů rostlin a živočichů:** Z významných a chráněných druhů se v území řešeném touto výjimkou vyskytuje a hnízdí chráněný krkavec velký a to v cestě zvané Železná stráž. Krkavec hnízdí na tomto místě od února do května. Horolezecká činnost od 1.července již hnízdění neohrožuje. Stávající jištění v této cestě bylo odstraněno a nahrazeno novým demontovatelným, v trase, která hnízdiště májí. Výjimka je časově omezena tak, aby horolezecká činnost nerušila i ostatní zvěř, zejména v období páření a vyvádění mláďat.

Horolezečtí bude na této lokalitě provozováno pouze **v období od 1.7. do 31.10. kalendářního roku a to v červenci a srpnu od 9 do 18 hodin a v září a říjnu od 10 do 17 hodin, na období 5 let, tj. do 31.12.2017.** Doba je stanovena z důvodu zachování klidu v NPR v ranních a v podvečerních hodinách. Výjimka se vztahuje pouze na vstup a horolezeckou činnost ve vymezeném prostoru a stanoveném čase.

Další podmínky rozhodnutí se vztahují na členy Českého horolezeckého svazu a jiných horolezeckých organizací s platným členským průkazem a řádnou registrací. Kdo chce provozovat horolezečtí v NPR Pulčín Hradisko, musí se nejdříve zaregistrovat na internetových stránkách [www.moravskeskaly.cz](http://www.moravskeskaly.cz). ČHS bude vést přehled o registraci, evidence lezců a námatkově i kontrolu v terénu. Námatkovou kontrolu bude provádět i Stráž přírody..

Důležité je rovněž, aby tzv. lezecká oblast byla přesně vymezena značkami a přístup ke skalám byl přístupovým chodníkem, který je znázorněn v příloze rozhodnutí. Je to proto, že ze zákona je v národní přírodní rezervaci zakázáno vstupovat a vjíždět mimo cesty vyznačené se souhlasem orgánu ochrany přírody (§29 písm.d) zákona). V příloze je znázorněna nově povolená přístupová cesta. Původní přístupová cesta je tímto zrušena. Upozorňujeme zároveň, že součástí základních ochranných

IČ: 62933582  
DS: vvediyi

Bankovní spojení ČNB Praha 1  
číslo účtu: 18228-011/0710

frantisek.sulgan@nature.cz  
tel.: 571 654 293 klapka 36

G:\56\_ochrana\5618\_vyjimky\_nase\2013\horolezci\2303BE2013\_Horolezci NPR Pulčín Hradisko\_rozh 1.doc

podmínek národních přírodních rezervací je i zákaz tábořit a rozdělovat ohně a měnit dochované přírodní prostředí v rozporu s bližšími podmínkami ochrany národní přírodní rezervace (§29, písm.k) zákona).

Přímo horolezecké činnosti se týká část podmínek rozhodnutí a konkrétně to, že v cestě vedoucí přes hnízdo krkavců na Železné stěně a na cestě míjející hnízdo krkavců zleva bylo stávající jištění vyměněno za jištění dočasné. Toto bude na konci období vždy demontováno. Je to z důvodu zachování klidu zde hnízdicím krkavcům mimo vymezenou dobu lezení.

Pro tuto lezeckou lokalitu byla v letech 2011 až 2013 vydáno povolení na dobu zkušební a byl zpracován návštěvní řád oblasti, který je přílohou tohoto rozhodnutí. Do návštěvního řádu je doplněno, že z důvodu provozování horolezectví nebudou v této lokalitě odstraňovány žádné stromy a do lokality vstupuje každý na vlastní nebezpečí. Připomínáme tím, že celé území NPR je bezzásahovým územím a podmínky jsou z důvodu právní ochrany Správy CHKO Beskydy, která neodpovídá za případnou škodu na majetku či zdraví lidí, kteří do této lokality vstupují z důvodu provozování horolezectví. Jednou z podmínek rozhodnutí je i požadavek zasílat na konci každého roku na Správu CHKO Beskydy zprávu o lezecké činnosti v této lokalitě za období od 1.7 do 31.10. příslušného roku. Potřebujeme tyto údaje pro průběžné hodnocení „zátěže“ této lokality.

Protože spolupráce s ČHS byla na dobré úrovni, byl zpracován návštěvní řád i dodržené podmínky stanovené rozhodnutím č.j. 1015BE2011 ze dne 7.3.2011, Správa CHKO Beskydy se rozhodla udělit výjimku ze zákona na dobu 5 let do 31.12.2017.

Rozhodnutí bude postoupeno strážní přírody a jeho podmínky kontrolovány rovněž pracovníky Správy CHKO Beskydy. Jednou z podmínek vydání povolení je, že nedodržování výše uvedených podmínek bude důvodem k okamžitému ukončení platnosti výjimky.

Podmínkou Správy CHKO Beskydy rovněž je, aby byla určena osoba, která bude zodpovídat za provozování horolezectví i plnění stanovených podmínek. To pro případ, že bude kontrolována strážní přírody a nebo Polici ČR.

Proto bylo rozhodnuto tak, jak je uvedeno ve výroku rozhodnutí.

**Upozorňujeme, že toto rozhodnutí nenahrazuje povinnost žadatele zajistit si stanoviska jiných dotčených orgánů a organizací a především vlastníků pozemků a dodržovat jejich podmínky.**

#### Upozornění

Nedodržení stanovených podmínek může být důvodem ke zrušení rozhodnutí podle §84 odst.1 písm. c) zákona

#### Poučení o odvolání

Proti tomuto rozhodnutí se lze odvolat k Ministerstvu životního prostředí, odboru výkonu státní správy IX, Ostrava podáním učiněným u AOPK ČR, Správy CHKO Beskydy, a to ve lhůtě 15 dnů ode dne jeho doručení (§ 83 odst. 1 správního řádu), přičemž tato lhůta se počítá ode dne následujícího po dni doručení rozhodnutí.

V odvolání se uvede, v jakém rozsahu se rozhodnutí napadá a dále namítaný rozpor s právními předpisy nebo nesprávnost rozhodnutí nebo řízení. Odvolání se podává v počtu 3 stejnopisů. Podané odvolání má v souladu s § 85 odst. 1 správního řádu odkladný účinek. Odvolání jen proti odůvodnění rozhodnutí je nepřipustné.

Mgr. František Jaskula



IČ: 62933582  
DS: vvedyiy

Bankovní spojení ČNB Praha  
číslo účtu: 18228-011/0710

frantisek.sulgan@nature.cz  
tel.: 571 654 293 klapka 36

G:\156\_ochrana\15618\_vyjimky\_nase\2013\horolezci\2303BE2013\_Horolezci NPR Pulčín Hradisko\_roz\_h 1.doc

**Přílohy:**

mapový podklad  
návštěvní řád

**Rozdělovník**

✓ **Účastníci řízení** (doporučeně do vlastních rukou na doručenkou):

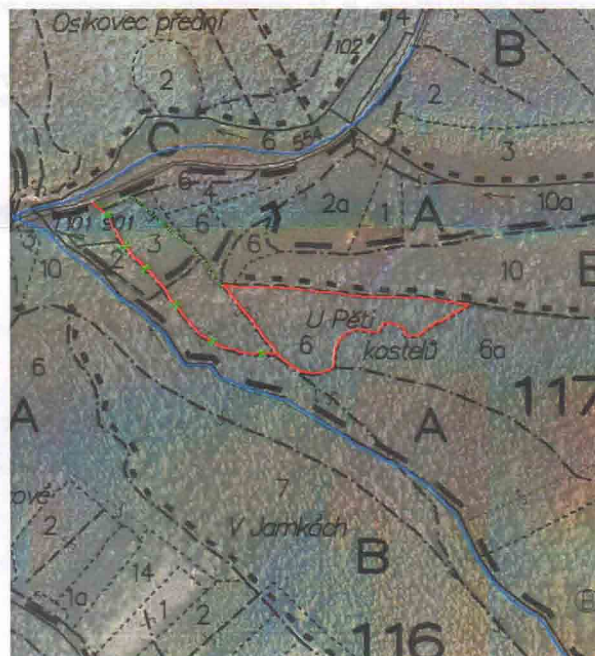
Český horolezecký svaz, Zátokova 100/2, P.S.40, 160 17 Praha 6 – Strahov

**Účastníci řízení** (dle § 27 odst. 2 a 3 správního řádu - prostřednictvím DS):

Obec Francova Lhota, Francova Lhota 325, 756 14 IČO 00303755

Příloha č. 1 k rozhodnutí č.j. 2303BE2013 ze dne 5.6.2013

Mapa NPR Pulčín – Hradisko (hranice zakreslena modrou barvou) se zakreslením lokality Pět kostelů (červené ohraničení lokality) a vymezenou trasou pro pohyb horolezců (zrušená trasa vyznačena červeně se zelenými křížky) a nově navržená trasa přístupu k lokalitě (vyznačena světle zelenou barvou)



IČ: 62933582  
DS: vvediy

Bankovní spojení ČNB Praha 1  
číslo účtu: 18228-011/0710

frantisek.sulgan@nature.cz  
tel.: 571 654 293 klapka 36

G:\56\_ochrana\5618\_vyjimky\_nase\2013\horolezci\2303BE2013\_Horolezci NPR Pulčín Hradisko\_rozh 1.doc

## **Návštěvní řád** lokality „Pět kostelů“ v Národní přírodní rezervaci (NPR) Pulčín - Hradisko

Od 1. 7. 2011 vstoupila v platnost výjimka pro provozování horolezecké činnosti v NPR Pulčín – Hradisko, která se vztahuje na lokalitu Pět kostelů. Na ostatních skalách v NPR je nadále lezení včetně boulderingu zakázáno. Vzhledem ke vstřícnosti Správy CHKO Beskydy ve smyslu poskytnutí výjimky pro lokalitu Pět kostelů žádá OVK Moravské pískovce lezeckou veřejnost, aby zákaz lezení v dalších lokalitách Pulčínských skal plně respektovala.

### **Podmínky pro provozování horolezecké činnosti v NPR Pulčín – Hradisko**

1. Horolezecká činnost je povolena pouze ve vymezeném prostoru lokality Pět kostelů a to na skalních útvech Dvojče, Medvědice a Železná stěna. Pro ostatní skály v NPR Pulčín - Hradisko (Železná stráž, Cementová stěna – Zbojnický kostel, Ludmilina skála, Plotny a Skalní město) platí nadále přísný zákaz lezení! Dále platí přísný zákaz pohybu osob na ostatním území NPR Pulčín - Hradisko.
2. Horolezecká činnost je povolena členům Českého horolezeckého svazu a jiných horolezeckých organizací s platným členským průkazem a řádnou registrací.
3. Registraci je nutno provést on-line na [www.moravskeskaly.cz](http://www.moravskeskaly.cz). Je nutné, aby lezec v terénu svou registraci prokázal.
4. Horolezecká činnost je povolena v období od 1. 7. do 31. 10. a to tak, že v měsících červenec a srpen od 9.00 do 18.00, v měsících září a říjen od 10.00 do 17.00.
5. Přístup ke skalám je možný pouze po značených přístupových cestách (viz příloha).
6. Platí zde obecná pravidla pro lezení v lezeckých oblastech České republiky. Lokální zpřísnění pro Moravské pískovce je zákaz lezení na mokré skále, zákaz používání vklíněnců a zákaz nových prvovýstupů. Sestupy v lokalitě Pět kostelů jsou povoleny pouze slaněním.
7. Činnost bude monitorována Stráží přírody. Nedodržování výše uvedených podmínek bude důvodem k okamžitému ukončení výjimky.
8. Z důvodu provozování horolezectví nebudou v této lokalitě odstraňovány žádné stromy.
9. Správa CHKO Beskydy nezodpovídá za škody na majetku či zdraví osob při provozování horolezectví v této lokalitě.

Za ČHS – PhDr. Božena Valentová, tajemnice ČHS  
Za Správu CHKO Beskydy – Mgr. František Jaskula, vedoucí Správy CHKO Beskydy