



POUSTEVNA

Horolezecký průvodce

2015

Ing. Martin Škabrada

Horolezecký průvodce

POUSTEVNA

1.vydání 2015

Obsah

Úvod	2
Přístup do oblasti.....	2
Přehled cest dle obtížnosti	3
Sektor MARIENKA.....	4
Sektor SKÁLODROM	9
Sektor ČTYŘSTROM	15

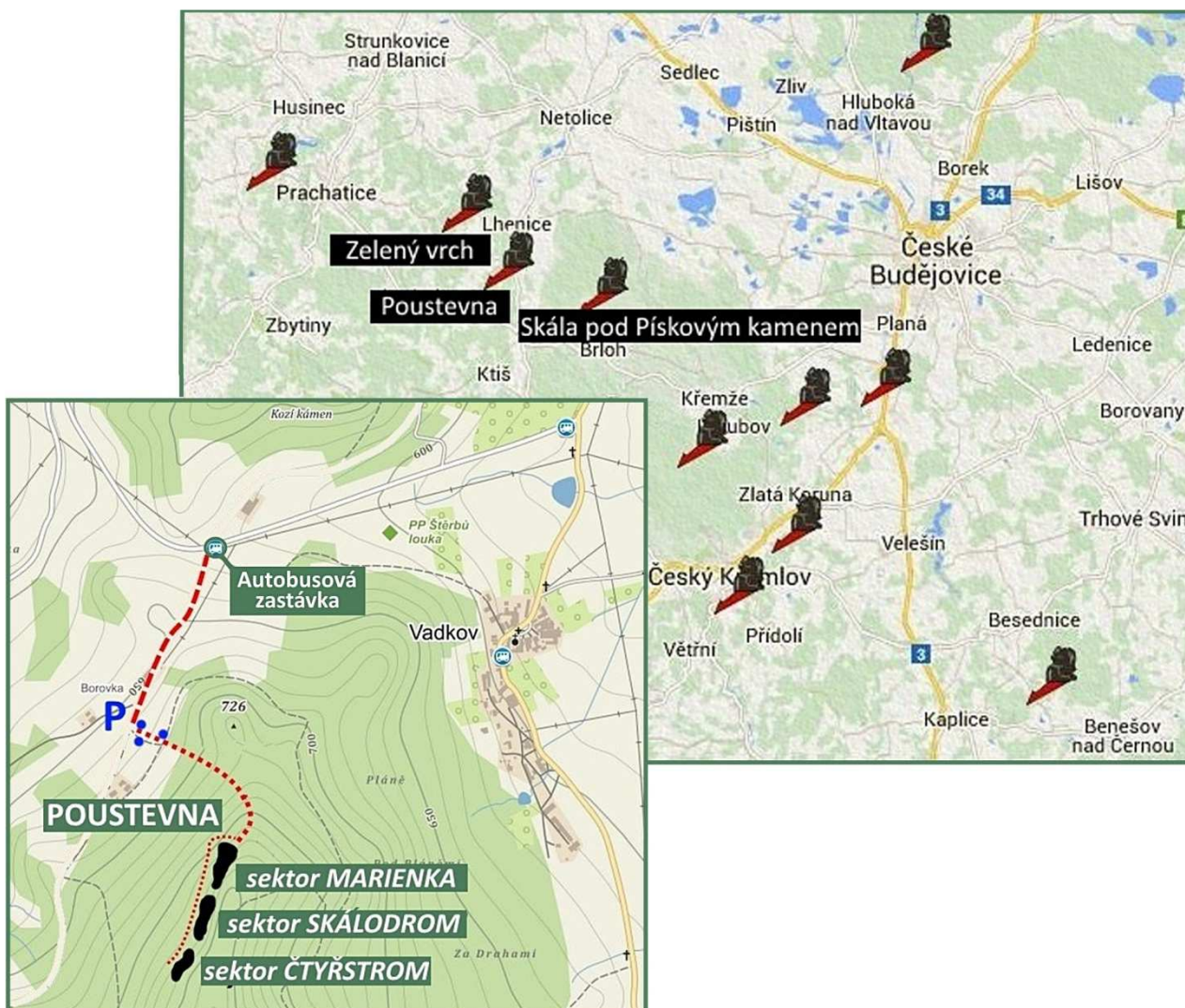
Úvod

8 - 20 metrů vysoký skalní hřeben. Různorodé kratší cesty, jištěno novými borháky (2012-2015), většina cest počítá s vlastním dojištěním, některé cesty jsou pouze po vlastním jištění. Orientace na západ, stinné skály. Vrcholová kniha umístěna na vstupní věži v sektoru Marienka.

Přístup do oblasti

Skály se nachází na hřebeni vrcholu Poustevna mezi obcemi Jáma a Vadkov. Při příjezdu od Vadkova směrem na Mičovice zahnete u autobusové zastávky vlevo. Pokračujeme k rozdvojce, kde jedeme vlevo po cestě s červenou značkou a značením slepá ulice. 70 m za rozdvojkou pokračujeme pěšky po lesní cestě do leva a vzhůru. Skály se nachází na hřebeni mírně vpravo, cca 15 min pěšky.

GPS Oblasti: 48°58'1.0"N 14°8'2.0"E



Přehled cest dle obtížnosti

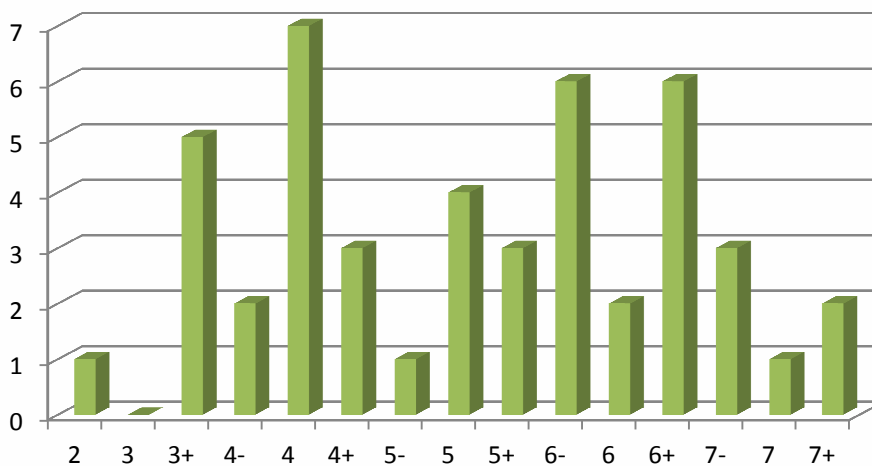
POUSTEVNA



Počet cest dle obtížnosti v jednotlivých sektorech			
Klasifikace	MARIENKA	SKÁLODROM	ČTYŘSTROM
2	1	0	0
3	0	0	0
3+	4	1	0
4-	1	1	0
4	4	3	0
4+	1	2	0
5-	0	1	0
5	2	1	1
5+	1	2	0
6-	1	3	2
6	1	1	0
6+	2	3	1
7-	2	0	1
7	0	0	1
7+	1	1	0
Celkem cest v sektorech	21	19	6
Celkem cest v oblasti	46		

*V průvodci je zaveden systém barevného odlišení cest podle obtížnosti viz. tabulka

Přehled cest dle obtížnosti

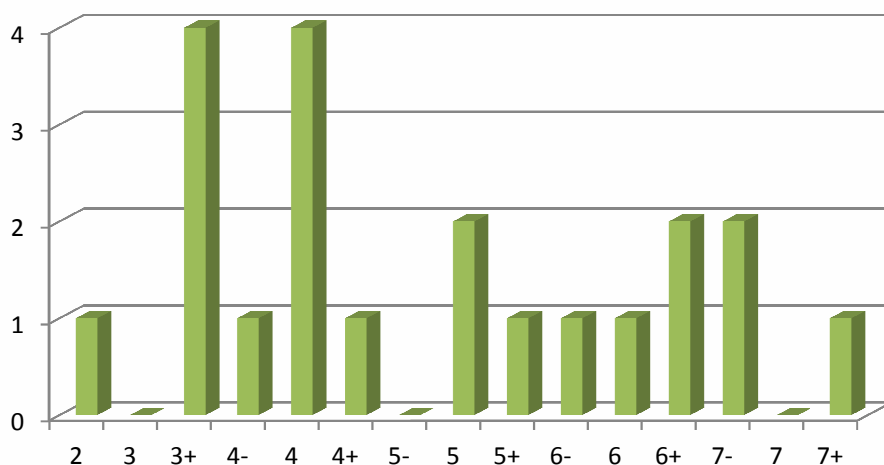


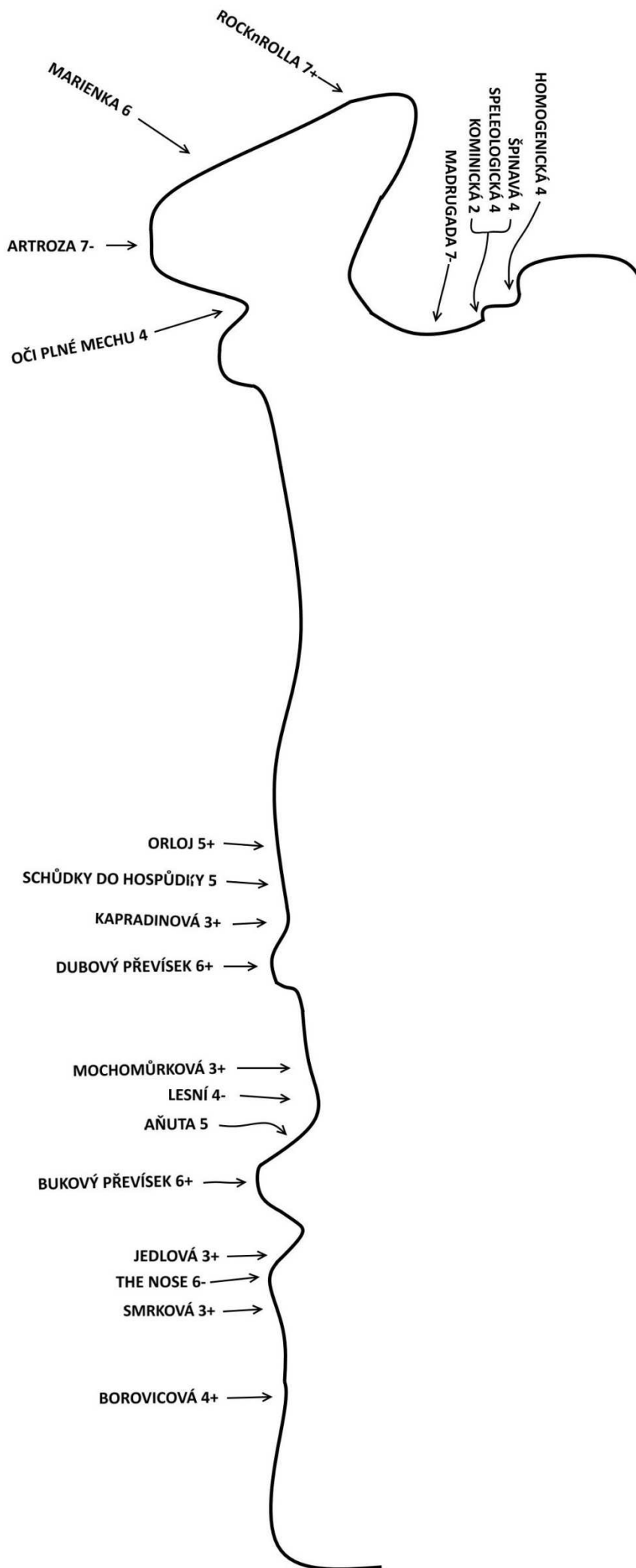
Sektor MARIENKA

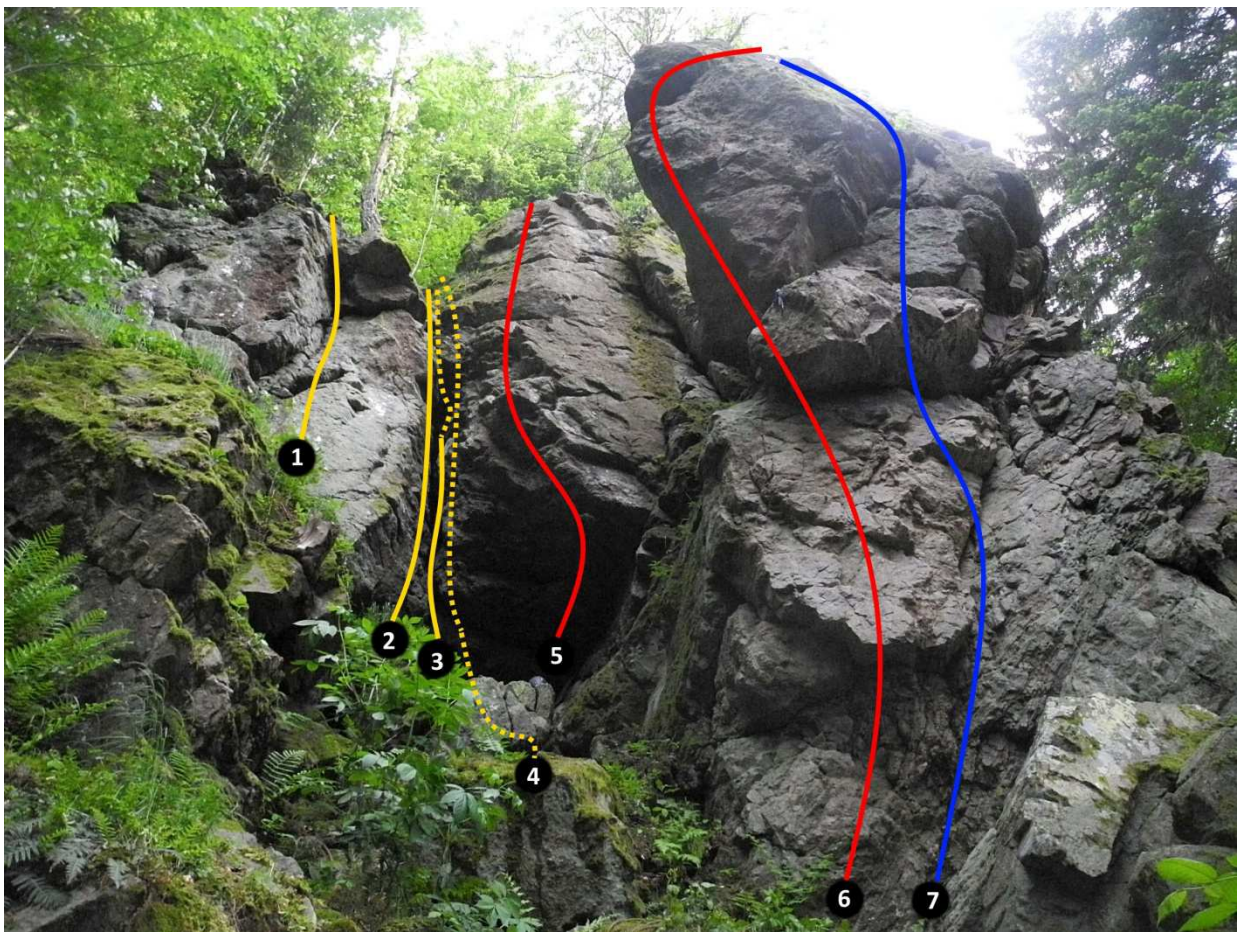


- 1) **HOMOGENICKÁ 4**; M. Syllová, J. Janák, 8.6.2014. Sokolíkem k výlezu.
- 2) **ŠPINAVÁ 4**; J. Janák, M. Syllová, 8.6.2014. Širokou spárrou na vrchol.
- 3) **SPELEOLOGICKÁ 4**; J. Janák, L. Vilímková, 8.6.2014. Nástup širokou spárrou, za zúžením do komína, traverz komínem ven.
- 4) **KOMINICKÁ 2**; M. Syllová, 8.6.2014. Sit start pod balvanem, průlezem do komína a jím ven.
- 5) **MADRUGADA 7-**; M. Škabrada, J.Dvořák, P. Dvořák, 23.5.2015. Cvakání prvního borháku ze stěny mírně vpravo. Poté nástup z velkého chytu v převísku a přímo vzhůru.
- 6) **ROCKnROLLA 7+**; M. Škabrada, J.Dvořák, P. Dvořák, 23.5.2015. Cesta přes velký převis.
- 7) **MARIENKA 6**; M. Brůžková, J. Jesenský, 2012. Spárrou k převisu a přes 2 borháky na vrchol.
- 8) **ARTROZA 7-**; J.Dvořák, P. Dvořák, M. Škabrada, 23.5.2015.
- 9) **OČI PLNÉ MECHU 4**; M. Brůžková, J. Jesenský.
- 10) **ORLOJ 5+**; P. Dvořák, V. Dvořáková, 3.2014. Hranou přes hodiny, výše stěnou (borhák) na vrchol.
- 11) **SCHŮDKY DO HOSPŮDKY 5**; M. Škabrada, J.Dvořák, K. Schmidtová, 14.6.2015. Cesta přes výrazné schody. U druhého borháku navazuje na c. Kapradinová.
- 12) **KAPRADINOVÁ 3+**; M. Brůžková, J. Jesenský, 2012. Přes 2 borháky ke slanění.
- 13) **DUBOVÝ PŘEVÍSEK 6+**; M. Brůžková, J. Jesenský, 2012. Výrazným převískem na velkou polici, poté výlezem vlevo ke slanění.
- 14) **MOCHOMŮRKOVÁ 3+**; M. Brůžková, J. Jesenský, 2012.
- 15) **LESNÍ 4-**; M. Brůžková, J. Jesenský, 2012.
- 16) **AŇUTA 5**; M. Brůžková, J. Jesenský, 2012. Stěnkou.
- 17) **BUKOVÝ PŘEVÍSEK 6+**; M. Brůžková, J. Jesenský, 2012. Cesta přes 3 borháky.
- 18) **JEDLOVÁ 3+**; M. Brůžková, 2012.
- 19) **THE NOSE 6-**; M. Škabrada, M. Syllová, 30.3.2014. Přes bh přímým výlezem.
- 20) **SMRKOVÁ 3+**; M. Brůžková, 2012.
- 21) **BOROVICOVÁ 4+**; M. Škabrada, 25.5.2014.

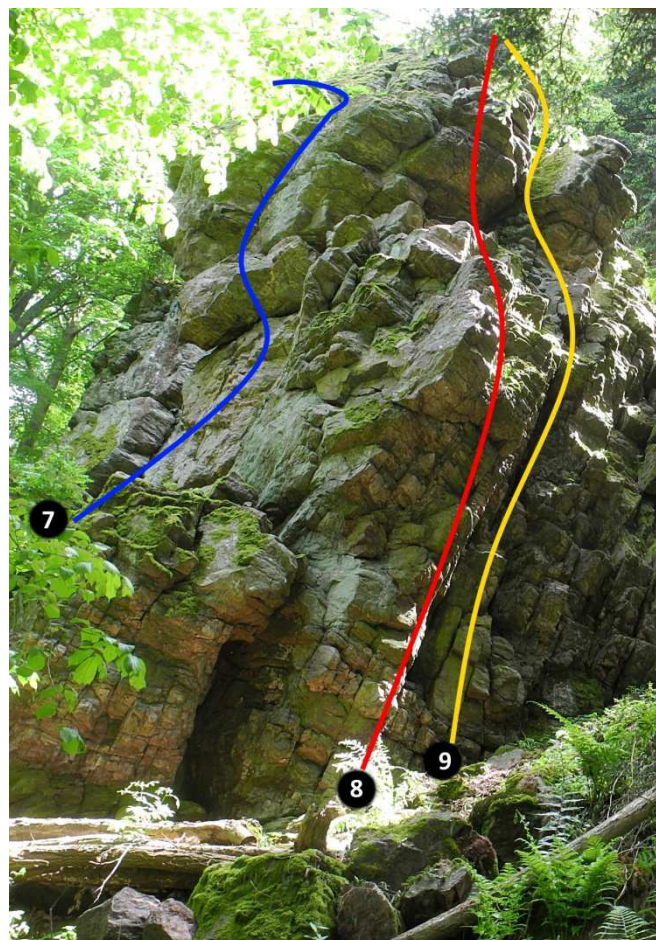
Přehled cest v sektoru MARIENKA



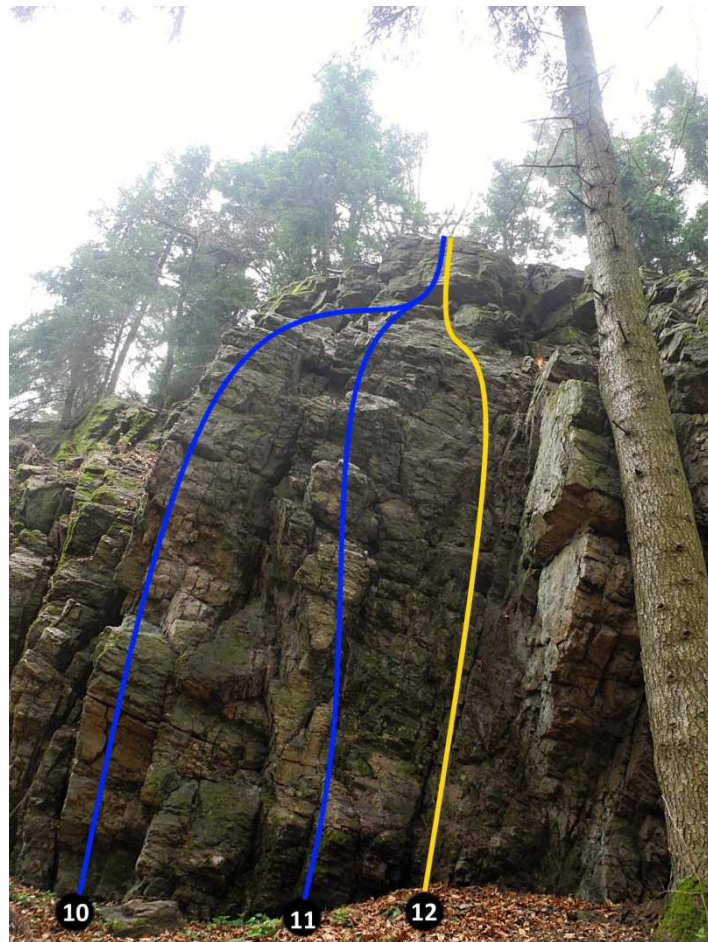




1) HOMOGENCKÁ 4, 2) ŠPINAVÁ 4, 3) SPELEOLOGICKÁ 4, 4) KOMINICKÁ 2, 5) MADRUGADA 7-, 6) ROCKnROLLA 7, 7) MARIENKA 6



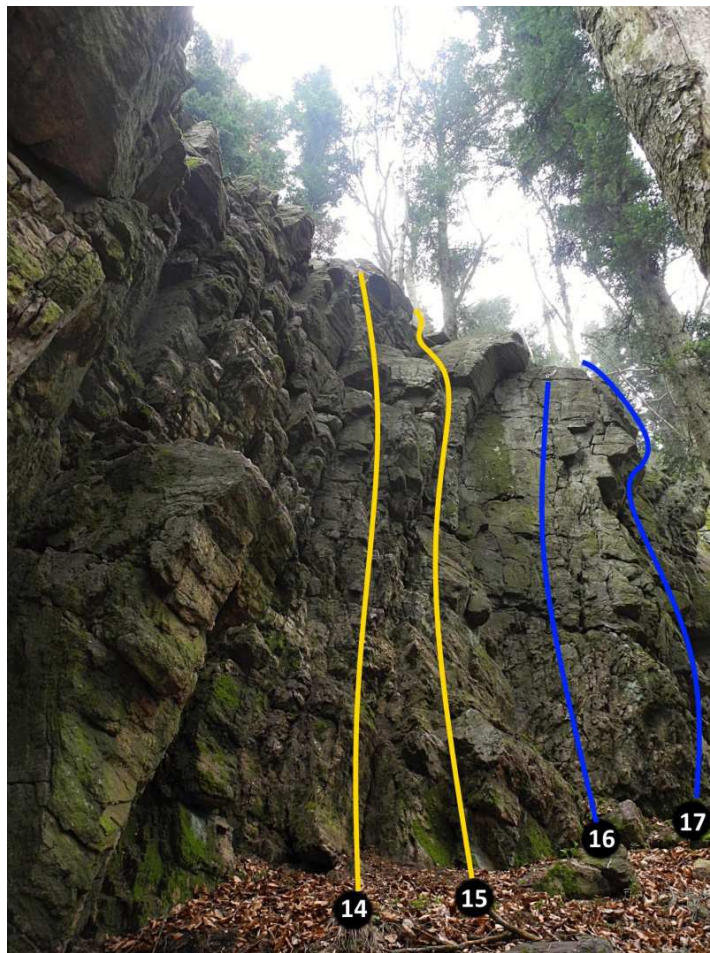
7) MARIENKA 6, 8) ARTROZA 7-, 9) OČI PLNÉ MECHU 4



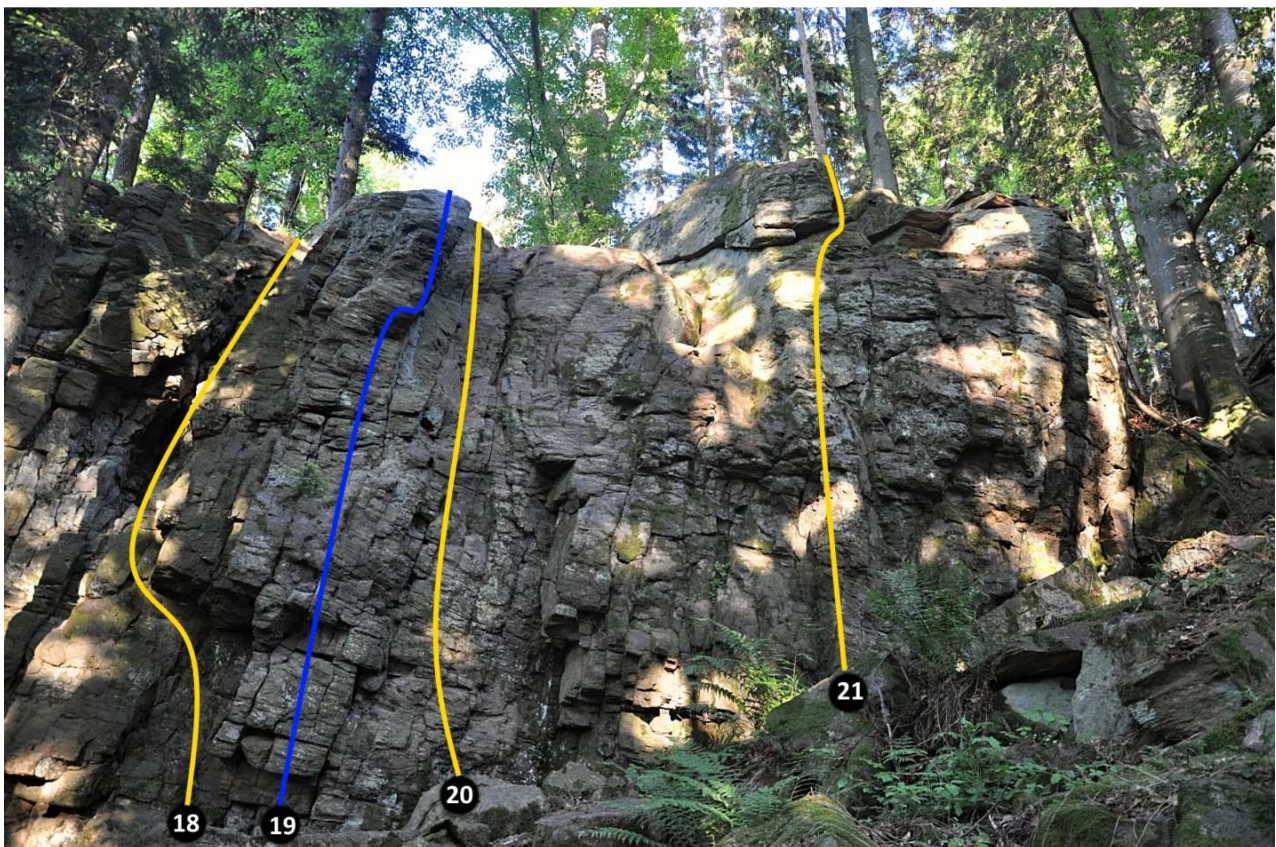
10) ORLOJ 5+, 11) SCHŮDKY DO HOSPŮDKY 5, 12) KAPRADINOVÁ 3+



13) DUBOVÝ PŘEVÍSEK 6+



14) MOCHOMŮRKOVÁ 3+, 15) LESNÍ 4-, 16) AŇUTA 5, 17) BUKOVÝ PŘEVÍSEK 6+



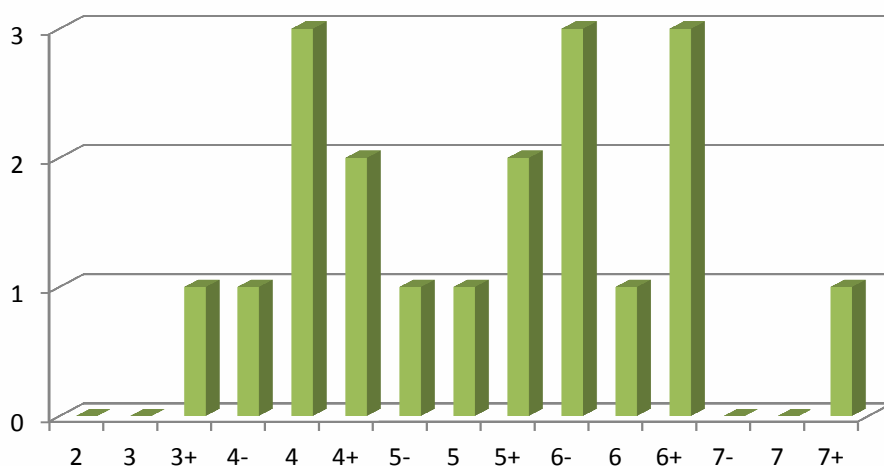
18) JEDLOVÁ 3+, 19) THE NOSE 6-, 20) SMRKOVÁ 3+, 21) BOROVICOVÁ 4+

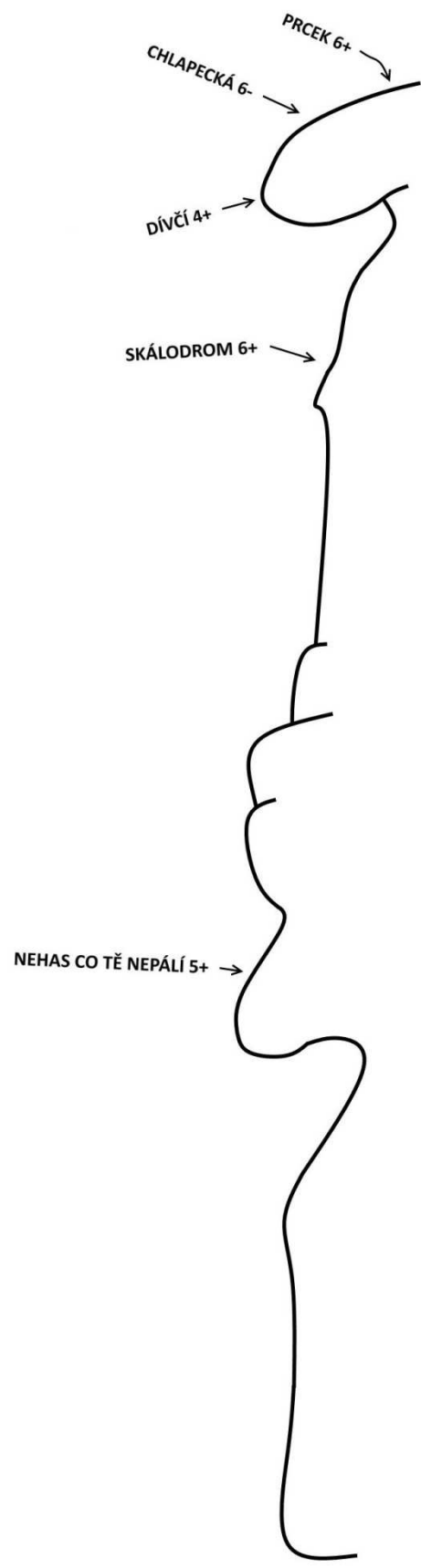
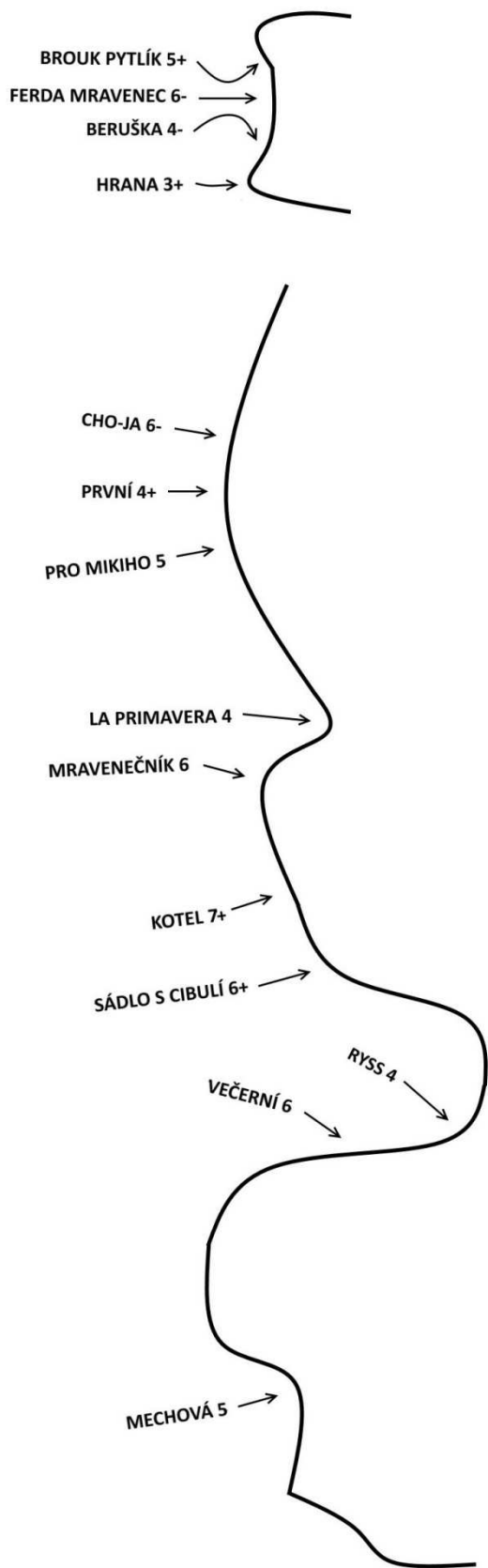
Sektor SKÁLODROM

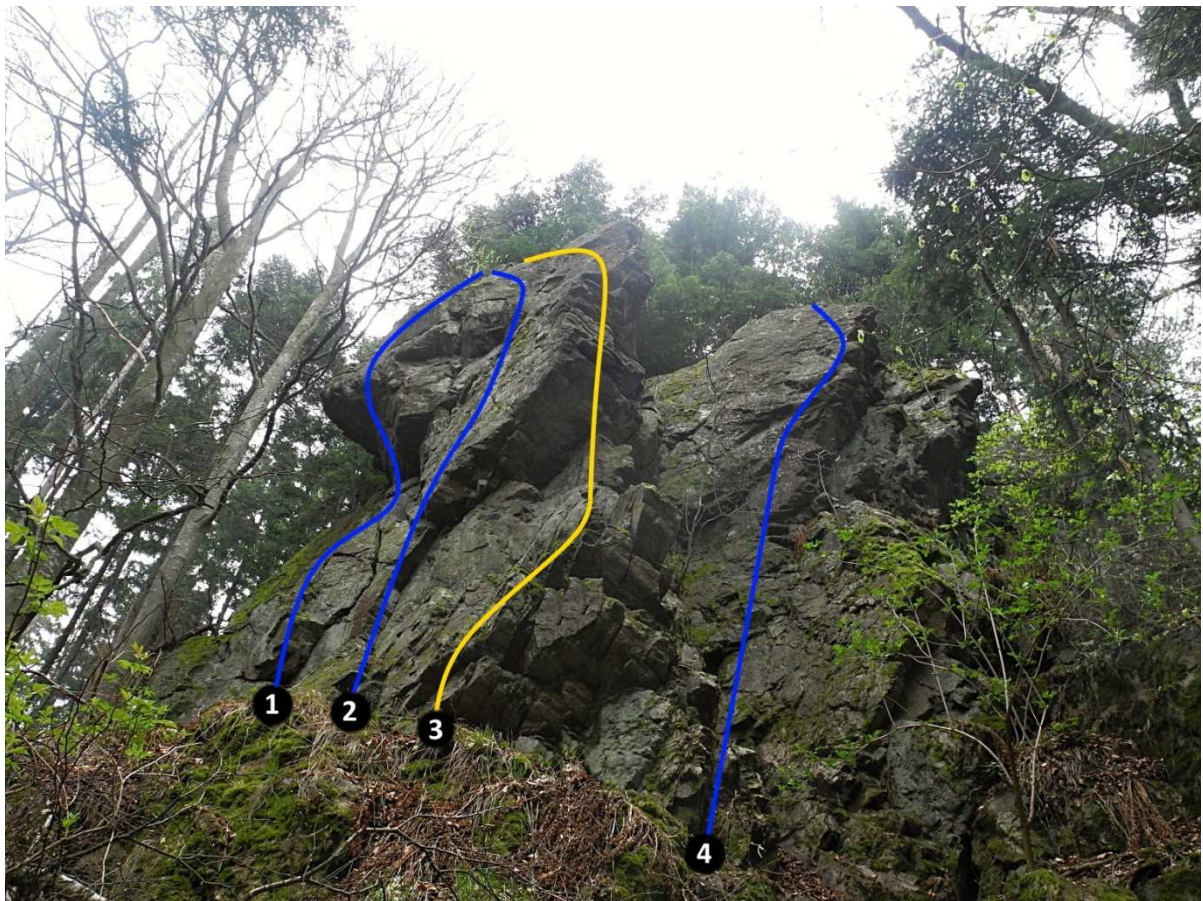


- 1) **PRCEK 6+**; J. Dvořák, P. Dvořák, 30.3.2014. Pravou částí plotny pod převis, doprava přes borhák a mírně doleva na hranu.
- 2) **CHLAPECKÁ 6-**; M. Brůžková, J. Jesenský.
- 3) **DÍVČÍ 4+**; M. Brůžková, J. Jesenský.
- 4) **SKÁLODROM 6+**; J.Dvořák, P. Dvořák, 25.5.2014. Plotnou na hranu, přes 2 borháky na vrchol .
- 5) **NEHAS CO TĚ NEPÁLÍ 5+**; J. Janák, M. Syllová , 15.4.2014. Spárou k převisku, přes něj na vrchol.
- 6) **BROUK PYTLÍK 5+**; M. Syllová, M. Škabrada, L. Vilímková. 30.4.2014. Sokolíkem vlevo.
- 7) **FERDA MRAVENEK 6-**; M. Škabrada, M. Syllová, L. Vilímková. 30.4.2014. Středem přes převisek.
- 8) **BERUŠKA 4-**; L. Vilímková, M. Škabrada, M. Syllová. 30.4.2014. Koutem vpravo.
- 9) **HRANA 3+**; J. Dvořák, M. Škabrada, 31.5.2015. Pravou hranou.
- 10) **CHO-JA 6-**; J.Dvořák, P. Dvořák, 30.3.2014. Lehce na polici, stěnou kolem borháku, výše vlevo jištění a přímo přes převis (hodiny) na vrchol.
- 11) **PRVNÍ 4+**; M. Škabrada, 29.3.2014. Přes dobré chyty ke slanění (cesta vylezena po vlastním jištění).
- 12) **PRO MIKIHO 5-**; M. Syllová, L. Vilímková, M. Škabrada, 29.3.2014. Pilířem přes borhák na vrchol. Cesta věnována památce kamaráda Michala Mikiho Šperlíka.
- 13) **LA PRIMAVERA 4**; L. Vilímková, M. Škabrada, M. Syllová, 30.3.2014. Koutem na vrchol ke slanění.
- 14) **MRAVENEČNÍK 6**; M. Škabrada, M. Syllová, L. Vilímková, 30.3.2014. Cesta přes dva borháky (drž se v linii vpravo od borháků) nahoru do kouta až k výlezu (cesta vylezena po vlastním jištění).
- 15) **KOTEL 7+**; J. Janák, M. Škabrada, 8.6.2014. Středem přes převis (borhák) na vrchol (cesta vylezena po vlastním jištění).
- 16) **SÁDLO S CIBULÍ 6+**; M. Škabrada, 5.4.2014. Nastoupej vpravo pod mírný převis s borhákem (nad borhákem ve spáře dobrý vklínělec). Poté pokračuj spárou až k výlezu (cesta vylezena po vlastním jištění).
- 17) **RYSS 4**; M. Syllová, 5.4.2014. Spárou a poté vpravo přes velkou polici ke slanění.
- 18) **VEČERNÍ 6**; M. Škabrada, J. Dvořák, 31.5.2015. Plotnou přes jeden borhák ke slanění.
- 19) **MECHOVÁ 5**; M. Škabrada, J. Dvořák, 31.5.2015. Koutem přes mírný převisek až k výlezu.

Přehled cest v sektoru SKÁLODROM



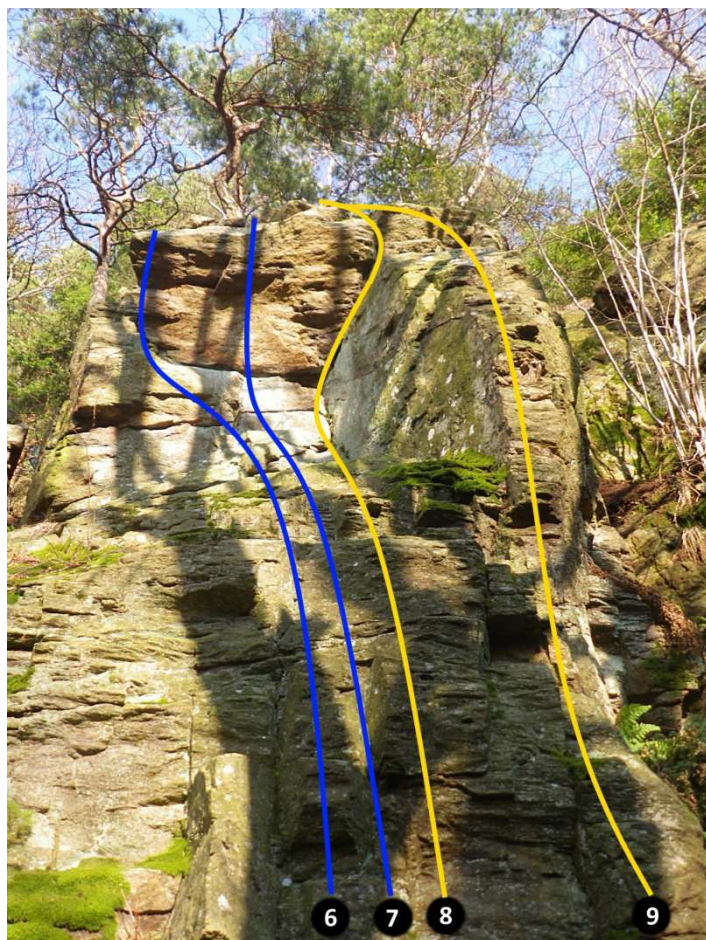




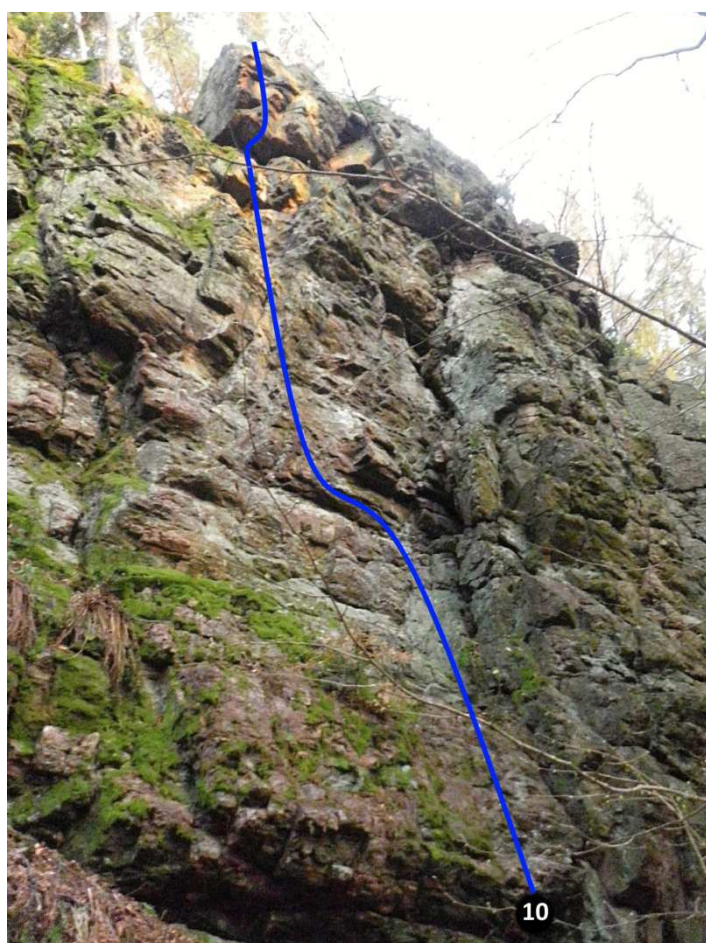
1) PRCEK 6+, 2) CHLAPECKÁ 6-, 3) DÍVČÍ 4+, 4) SKÁLODROM 6+



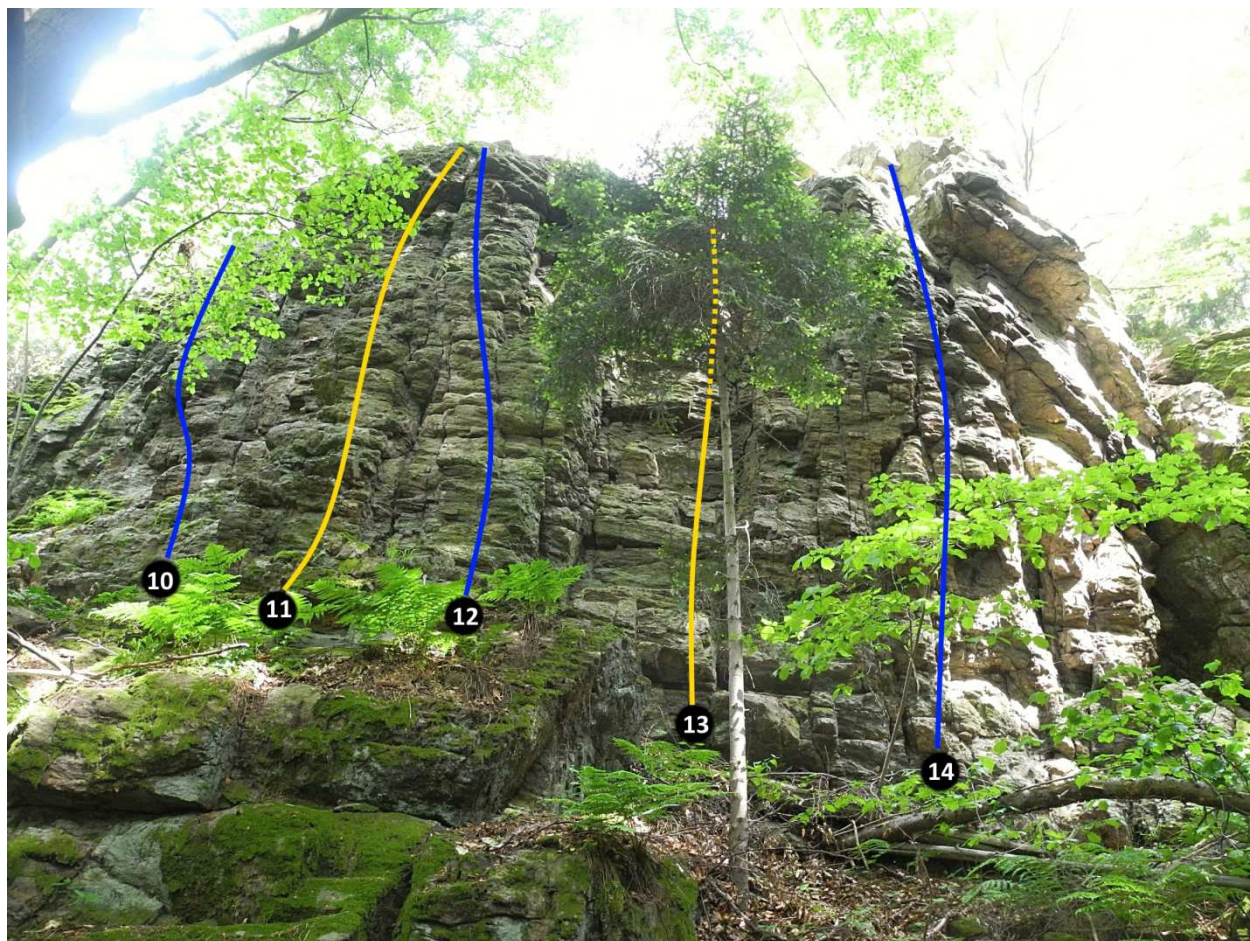
5) NEHAS CO TĚ NEPÁLÍ 5+



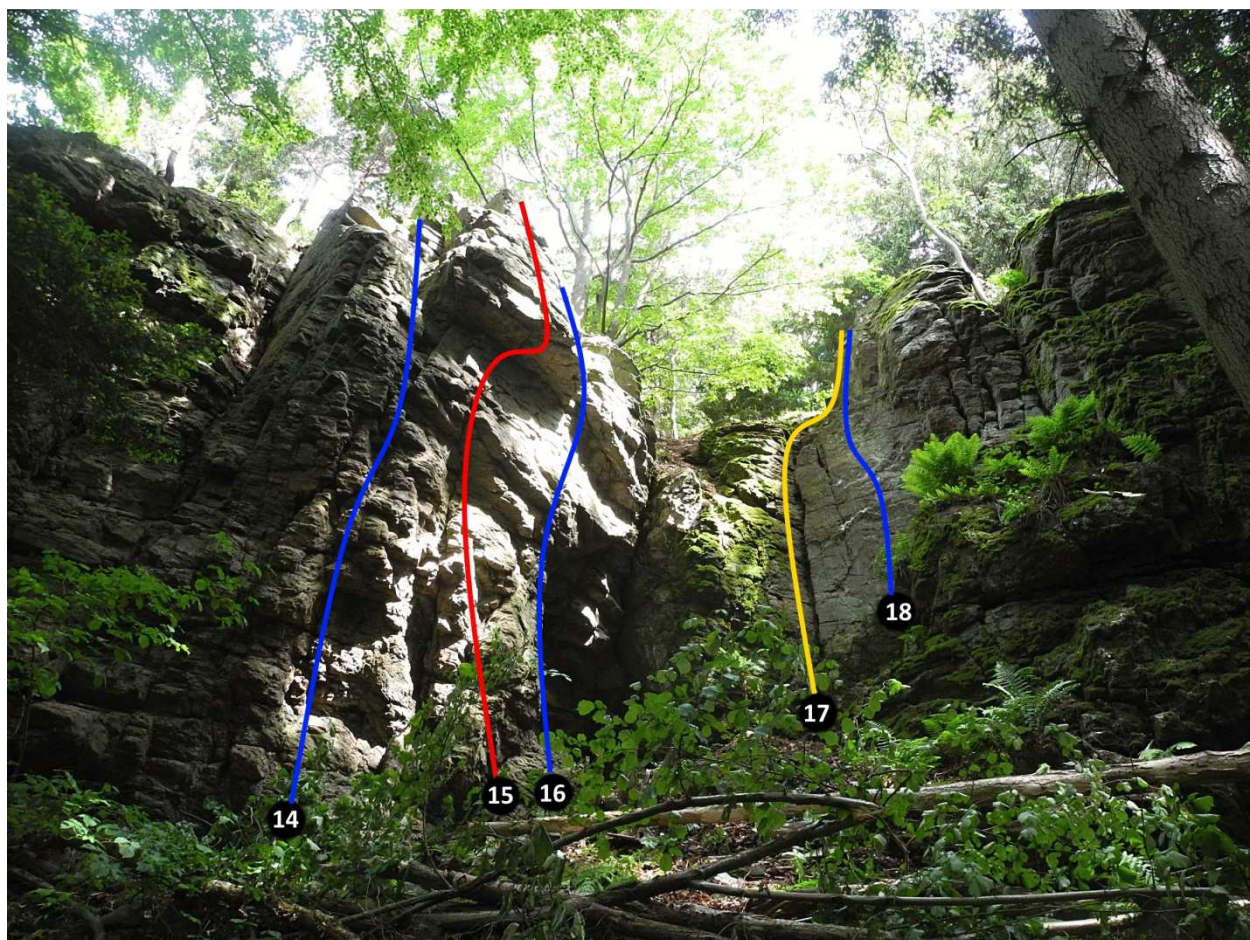
6) BROUK PYTLÍK 5+, 7) FERDA MRAVENEK 6-, 8) BERUŠKA 4-, 9) HRANA 3+



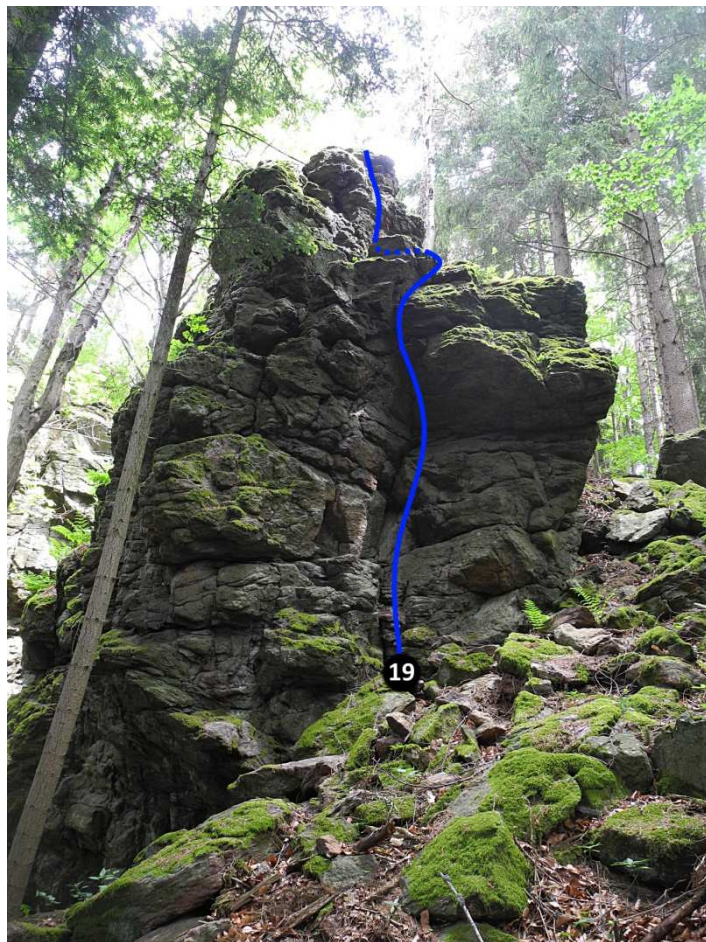
10) CHO-JA 6-



10) CHO-JA 6-, 11) PRVNÍ 4+, 12) PRO MIKIHO 5-, 13) LA PRIMAVERA 4, 14) MRAVENEČNÍK 6



14) MRAVENEČNÍK 6, 15) KOTEL 7, 16) SÁDLO S CIBULÍ 6+, 17) RYSS 4, 18) VEČERNÍ 4



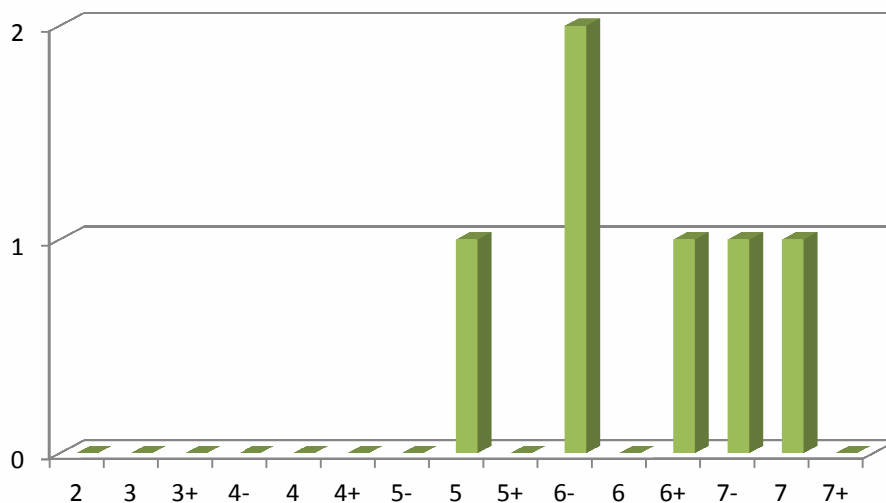
19) MECHOVÁ 5

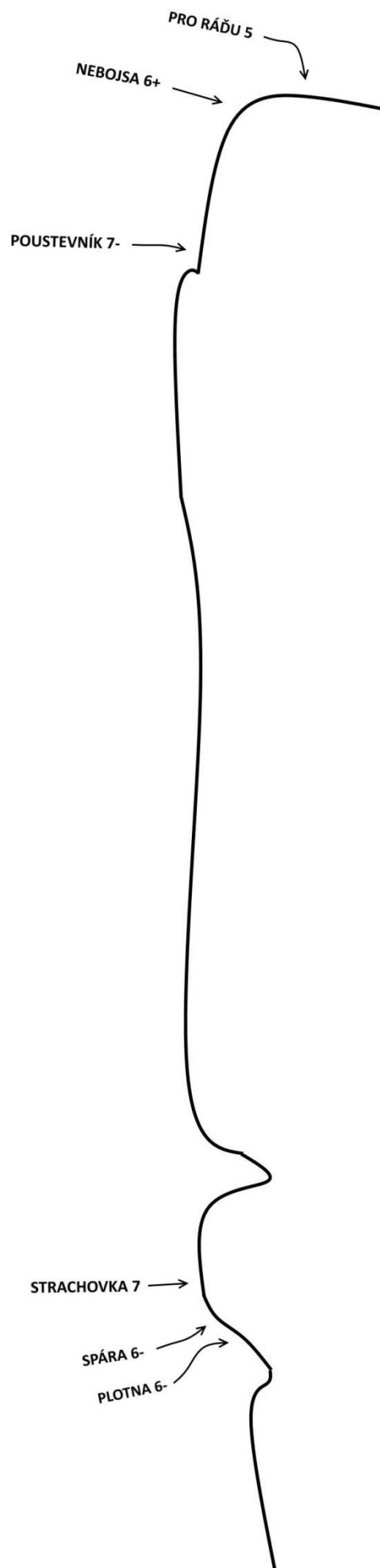
Sektor ČTYŘSTROM

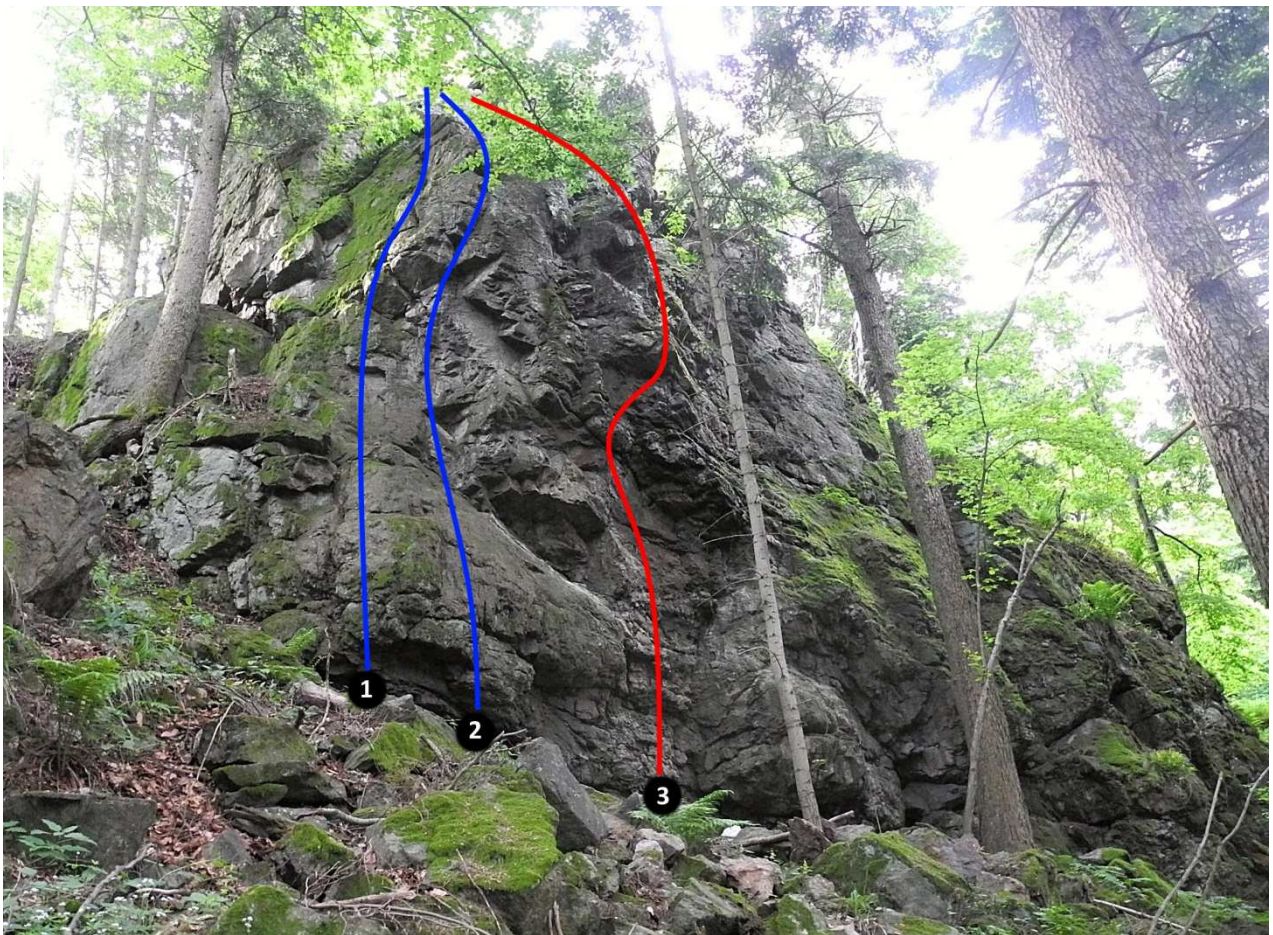


- 1) **PRO RÁDU 5**; M. Škabrada, 30.3.2014. Lehkým terénem k borháku, poté spárou na vrchol.
- 2) **NEBOJSA 6+**; M. Škabrada, J. Jesenský, 29.3.2014. Těžším nástupem vzhůru přes 3 borháky na vrchol.
- 3) **POUSTEVNÍK 7-**; J. Jesenský, M. Škabrada, 30.3.2014. Vlevo od kouta přes výrazný převis až na vrchol.
- 4) **STRACHOVKA 7**; P. Dvořák, M. Škabrada, 25.5.2014. Přes 2 borháky k výlezu.
- 5) **SPÁRA 6-**; M. Škabrada, M. Syllová, 30.3.2014. Přes borhák do spáry, tou na vrchol.
- 6) **PLOTNA 6-**; M. Škabrada, P. Dvořák, 29.3.2014. První borhák společný s c. Spára, dále plotnou ke druhému borháku a výlezem vlevo.

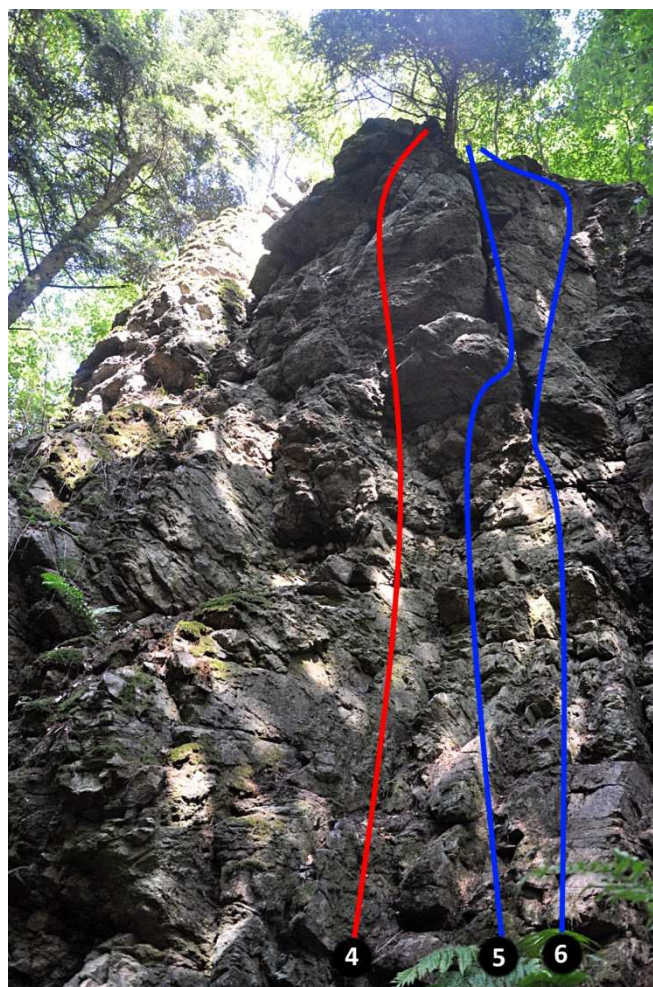
Přehled cest v sektoru ČTYŘSTROM







1) PRO RÁŽU 5, 2) NEBOJSA 6+, 3) POUSTEVNÍK 7-



4) STRACHOVKA 7, 5) SPÁRA 6-, 6) PLOTNA 6-

Ing. Martin Škabrada

Horolezecký průvodce

POUSTEVNA

2015

pruvodcepoustevna@gmail.com

Volně šiřitelný průvodce, který zachycuje prvovýstupy od roku 2012.

Žádnou část této publikace není dovoleno užít, nebo jakýmkoli způsobem reprodukovat a rozšiřovat bez písemného souhlasu autora.

Za spolupráci při realizaci cest bych rád poděkoval především J. a P. Dvořákovi, J. Jesenskému, M. Syllové a M. Brůžkové. Dále pak J. Janákovi, M. Jíchovi, L. Vilímkové a K. Zemanové.